



【SW01】ウエストコース

- 実施期間： 通年（各施設の休日による立ち寄りが出来ない施設がございます）
 - コース： HOTEL NUPKA(15分)▶ 碧雲蔵(30分)▶ めむろワイナリー(30分)▶ 道の駅ガーデンSPA 十勝川温泉（15分）（※めやす滞在時間※）
 - 発着場所： 各ホテル（帯広/幕別/十勝川温泉）、帯広駅
※ご宿泊の施設までお迎えに上がります。
 - 所要時間： 約 3 時間
 - 料金：  小型タクシー ￥35,300~/台 最大人数： 4名まで
 ジャンボタクシー ￥50,300~/台 最大人数： 9名まで
- ※発着場所のいずれかが「とかち帯広空港」の場合は普通￥4,600(税込) ジャンボタクシー￥5,900(税込)追加料金でご利用いただけます。

◆施設概要

★HOTEL NUPKA



- 時間： 7:00～23:00
- 定休日： 年中無休
- 所在地： 帯広市西2条南10丁目20-3

壮大な日高山脈の麓に広がる十勝平野は、自然、天候、食、文化に恵まれた土地。その玄関口、帯広の“まちなか”に生まれたホテル「HOTEL NUPKA」では「旅のはじまりのビール（十勝産大麦麦芽使用）」をお楽しみいただけます。

一杯820円。ツアーの開始前または終了後にぜひお楽しみください。

★ 碧 雲 蔵

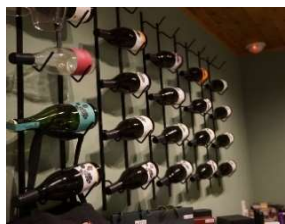


- 時間： 10:00～16:00
- 定休日： 不定休（詳細はショップにお問い合わせください）
- 所在地： 帯広市稲田町西2線15-1

日本初、大学キャンパス内に酒蔵を創設。帯広畜産大学と連携し、地域創生の新たな形を生み出している「上川大雪酒造 碧雲蔵」。碧雲蔵の日本酒は大きな仕込タンクを使わず、手造りの伝統的な手法で一本一本のもろみを丁寧に仕込むのが特徴。北海道産の酒造好適米「彗星」、「吟風」、「きたしずく」の3種を使用し、何度も日本一の清流に輝いた札内川水系の中硬水の仕込み水が味に力強さを与え、しっかりとした飲みごたえがあります。定番品である「十勝」は数々の賞を受賞し、JAL国内線ファーストクラスの搭載酒に何度も選ばれています。

北海道酒米と札内川水系の中硬水で作り上げた十勝流の「飲まざる酒」。自由に見学ができレギュラー3種類（純大吟・純米吟醸・特別純米）の無料試飲ができます。ショップ限定品の有料試飲もございます。

★ め む ろ ワ イ ナ リ ー



- 時 間 : 10:00～16:00
- 定休日 : 土・日・祝 (GW・お盆は営業)
- 料 金 : 見学無料
- 所在地 : 芽室町中美生2線44番地3

芽室産ブドウ山幸（やまさち）100%ワイン、生産者固有の畑ごとのワイン販売。めむろワイナリーでは、寒さが厳しく雪の少ない北海道・十勝では難しいと言われ続けてきたヨーロッパ品種のワイン用ブドウの栽培、十勝地域での主要品種のワイン用ブドウの栽培に2016年からチャレンジしてきました。2020年に自社ワイナリーが完成し、念願のワイン醸造に着手。地元芽室町で栽培したブドウのみを使用し、ブドウ生産者ごとに仕込んだ生産者固有の「畑ごとのワインづくり」に取り組んでいます！

🍷 タクシープラン限定特典🎁

- ◆ 無料コース：見学通路からの自由見学+本日のおすすめ、グラスワイン1杯（サービス）
 - ◆ 1000円コース：20分程度のガイド付き見学+本日のおすすめ、グラスワイン1杯（サービス）
- ※現地にて直接お支払いください

★ 道 の 駅 ガ ー デ ン ス パ 十 勝 川 温 泉



- 時 間 : 5月～10月：月-木 9:00～19:00/金-日・祝 9:00～21:00
11月～4月：9:00～19:00 ※イベント開催時は21:00
- 定休日 : 5月～10月：毎月第2火曜日/8月：第4火曜日/11月～4月：毎週火曜日
- 所在地 : 音更町十勝川温泉北14丁目1

十勝川温泉の中心地にあります。スパ、マルシェ、体験工房、飲食店が集まります。湯で心潤い、十勝のグルメを味わう、癒しの施設です。

道の駅ガーデンスパ十勝川温泉には無料の足湯をお楽しみいただけます。

足湯用タオルも110円（税込）でご用意しておりますのでご活用ください。