

【A403】 ドラマの世界観体感コース

■ 実施期間：2026年4月25日(土)～11月23日(月祝)

■ コース：おとふけなつぞらのふる里、柳月スイートピアガーデン(60分)▶白樺並木、十勝牧場展望台(30分)▶ウエモンズハート(15分)▶真鍋庭園(20分) (※めやす滞在時間※)

■ 発着場所：各ホテル（帯広/幕別/十勝川温泉）、帯広駅
※ご宿泊の施設までお迎えに上がります。

■ 所要時間：約4時間

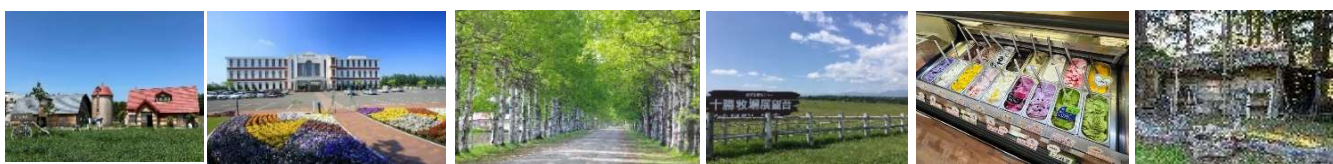
■ 料金：🚗 小型タクシー ¥35,100~/台
🚲 ジャンボタクシー ¥49,800~/台

👥 最大人数：4名まで

👥 最大人数：9名まで

※発着場所のいずれかが「とち帯広空港」の場合は普通¥4,600(税込) ジャンボタクシー¥5,900(税込)追加料金でご利用いただけます。

◆コースコンセプト



おとふけなつぞらのふる里
柳月スイートピアガーデン

▶ 白樺並木、十勝牧場展望台 ▶ ウエモンズハート ▶ 真鍋庭園

※写真はイメージです

2019年に放送されたNHK連続テレビ小説「なつぞら」の思い出がよみがえるコースです。

◆施設概要

📍 おとふけなつぞらのふる里



■ 時間：4月～10月 9:00～19:00 / 11月～3月 9:00～18:00

■ 定休日：年末年始 12月30日～1月3日

■ 所在地：音更町なつぞら2番地

地元の食材を使用したメニューが楽しめる9つの飲食店や、地元の新鮮野菜や特産品を販売する農畜産物等販売所が入店し、グルメやショッピングが充実しています。他にも、NHK連続テレビ小説「なつぞら」のセットを模した施設が登場する「なつぞらエリア」では、ドラマの世界観が体感できます。牛舎には子牛の出産シーンで実際に使われた小道具や台本など貴重な資料が展示されています。

📍 柳月スイートピアガーデン



■ 時間：夏期営業時間（2026年4月20日～2026年11月3日）

店舗：9時～18時、喫茶：9時～17時、見学：店舗開始16時まで

冬期営業時間（2025年11月4日～2026年4月19日）

店舗：9時～17時、喫茶：9時～16時30分、見学：店舗開始16時まで

■ 定休日：店舗：1/1のみ10時～17時、喫茶：12/31の9時～15時
1/1休み、見学：12/31店舗開始から12時まで1/1休み

■ 所在地：音更町なつぞら1番地1

「三方六」で有名な柳月の、全国でもトップクラスの工場面積を有する製菓（生菓子）工場です。お菓子の販売はもちろん、工場見学、お菓子づくり体験（要事前予約）などもできます。

📌 白樺並木・十勝牧場展望台



- 定休日：展望台への通路は冬季閉鎖
- 所在地：音更町駒場並木

白樺並木は、音更町の「美林」にも指定されているほど。テレビドラマや映画のロケなどにも使われたことがあり、1.3kmも続く並木道は美しい風景で訪れる人の目を楽しませてくれます。牧場内の高台にある展望台からは、周囲に広がる清々しい牧草地や十勝の雄大な山々の景色を望むことができ、北海道ならではの広大な大自然を満喫することができます。

NHK連続テレビ小説「マッサン」、映画「GTO」、「雪に願うこと」などのロケ地です。

📌 広瀬牧場 ウェモンズハート



- 営業時間：10:00～18:00営業
- 定休日：4月～9月無休、冬期：水曜日、1～2月冬休み
- 所在地：帯広市西23南6-13-2

十勝が舞台のNHK連続テレビ小説「なつぞら」は、帯広市内の酪農家広瀬さんが酪農監修を務めていました。広瀬牧場の新鮮な生乳を低温殺菌(68℃30分)し、毎日作りたての手作りジェラートを提供しています。広瀬姉妹は「銀の匙」の撮影と「なつぞら」の撮影で来店されたそうで、店内では撮影時の写真が数点飾ってあります。

📌 真鍋庭園



- 期間：2026年4月25日(土)～11月23日(月祝)
- 時間：8:30～17:30(10月は16:30、11月15:30(最終入園は閉園時間30分前まで))
- 定休日：期間中は無休
- 料金：大人(高校生以上)1,200円、小・中学生200円、幼児無料
- 所在地：帯広市稲田町東2線6番地

※なつぞらのロケセットのみご覧になる方は、無料エリアにご案内いただけますが、スタッフにお申し付けください。

NHK連続テレビ小説「なつぞら」(放送：2019年4月～9月)の舞台は、北海道・十勝。その「なつぞら」のロケセット「山田天陽の家」と「馬小屋(アトリエ)」が、真鍋庭園にて公開中です。ドラマに登場した絵も見られるなど、「なつぞら」の世界観が楽しめます！