

E38 道東道 路面補修工事・トンネル点検

夜間通行止め

ゆうばり しむかっぷ

A 夕張IC⇔占冠IC (夜8時～翌朝6時)

9/26月 → 10/3月

予備日 10/4火 → 10/11火

休止日 土・日・祝日

終了後に開始します

しむかっぷ とかちしみず

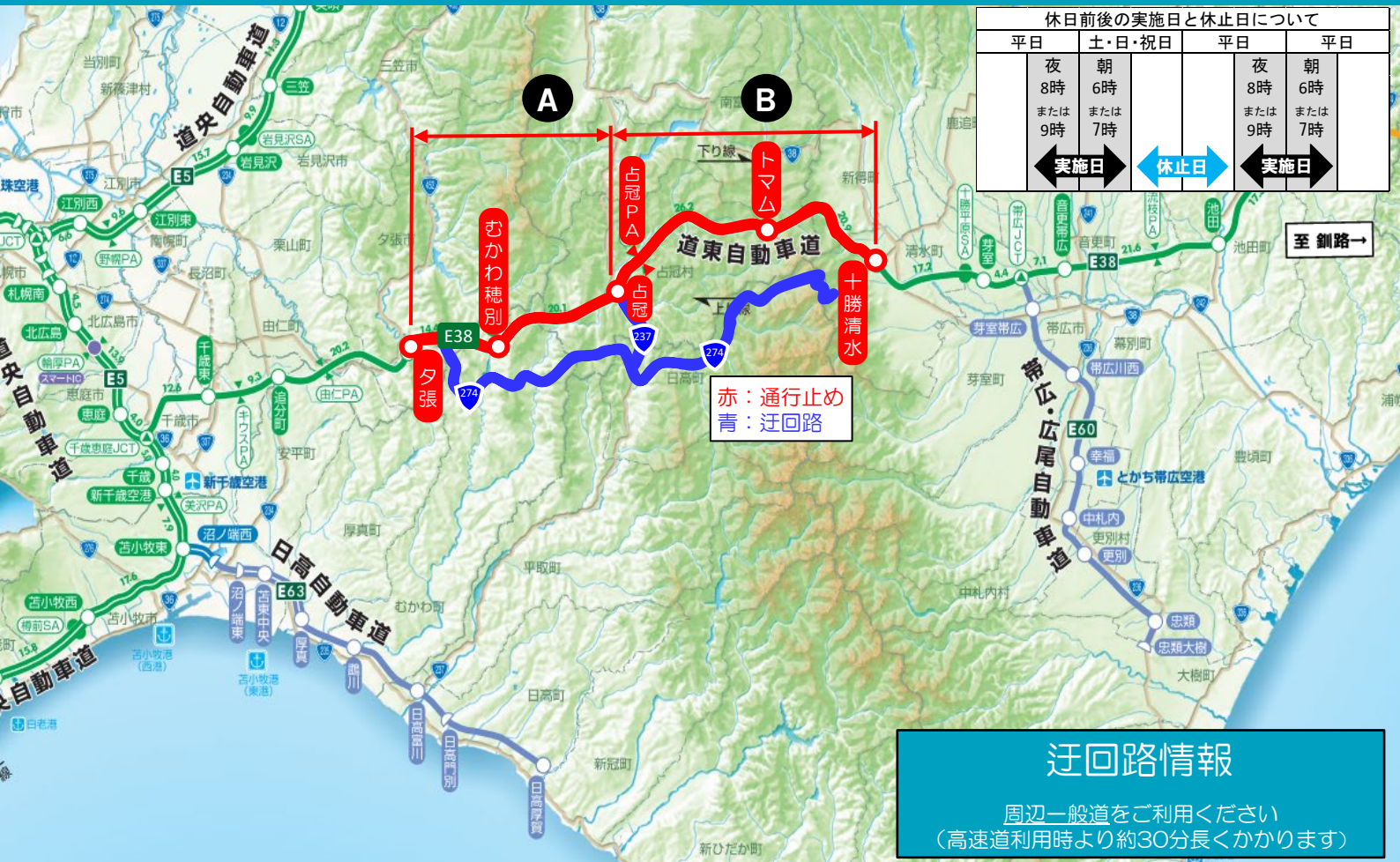
B 占冠IC⇔十勝清水IC (夜9時～翌朝7時)

10/4火 → 10/17月

予備日 10/18火 → 10/28金

休止日 土・日・祝日

荒天などにより予備日に延期となる場合があります。ご迷惑をおかけしますが、ご理解とご協力をお願いします。



| 平日 | 土・日・祝日 | 平日 | 平日 |
|-------------------|-------------------|-------------------|-------------------|
| 夜 8時 または 9時 | 朝 6時 または 7時 | 夜 8時 または 9時 | 朝 6時 または 7時 |
| ←実施日 | ←休止日 | ←実施日 | ←実施日 |

迂回路情報
 周辺一般道をご利用ください
 (高速道利用時より約30分長くなります)

24時間、365日、お客さまの声をお聞きしています。
NEXCO東日本お客さまセンター
 0570-024-024
 または 03-5308-2424

高速道路に関する情報は「**ドラぷら**」で
www.driveplaza.com/

ドラぷら 検索

あなたに、ベスト・ウェイ。
NEXCO
 東日本